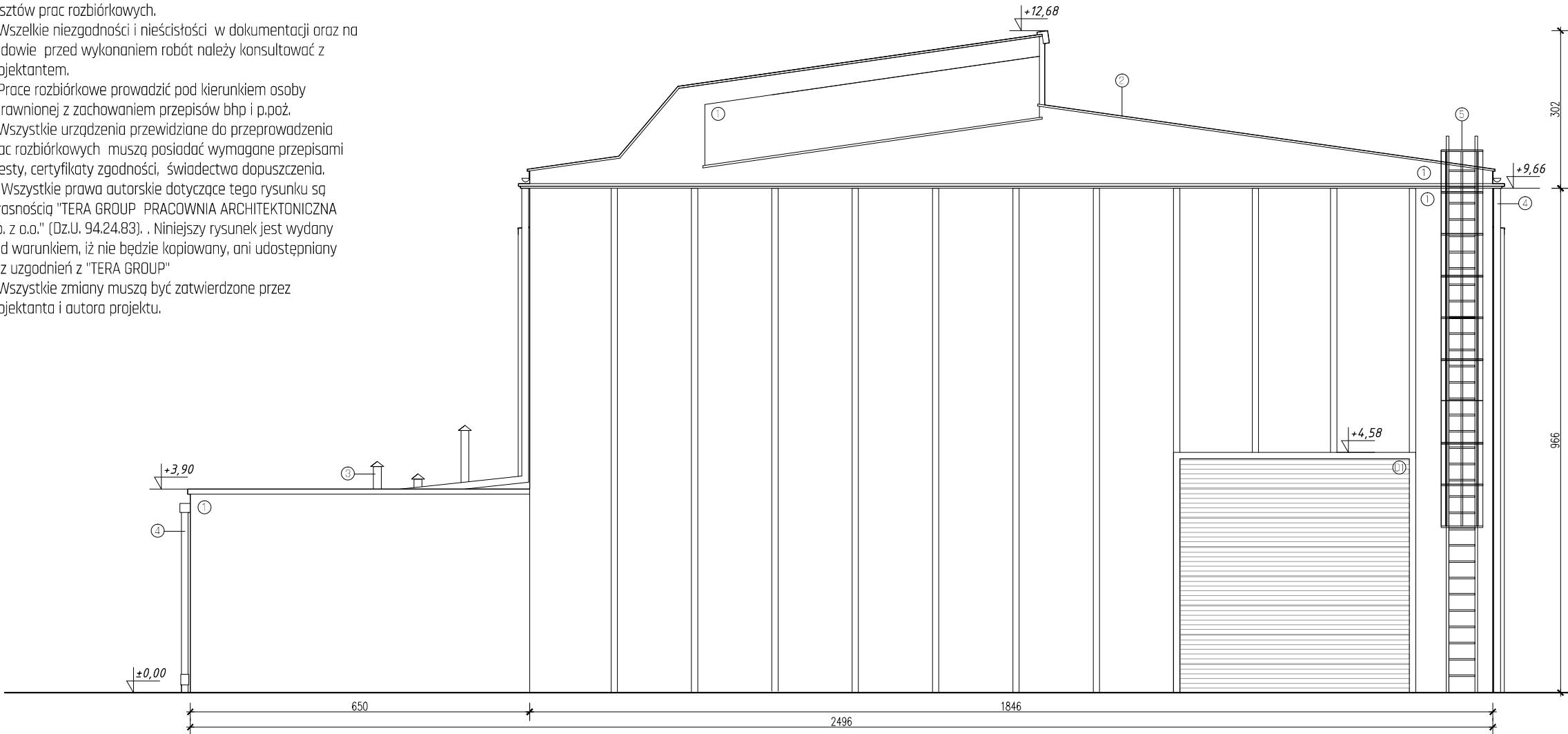


UWAGI:

- Roboty nie ujęte w dokumentacji, a wynikające z technologii budowy, zastosowania materiałów lub demontażu urządzeń winny być uwzględnione w kosztorysie ofertowym Wykonawcy i brak ich wyszczególnienia w dokumentacji nie może stanowić podstawy do roszczeń finansowych Wykonawcy w stosunku do Biura Projektów lub Inwestora.
- Wszystkie prace należy wykonywać zgodnie z Warunkami Technicznymi Wykonywania, z obowiązującymi przepisami i Polskimi Normami oraz zasadami sztuki budowlanej i przepisami BHP przez odpowiednio wykwalifikowanych pracowników, pod stałym nadzorem technicznym.
- Opracowanie niniejsze powinno odpowiadać wymaganyom warunkom technicznym.
- Rysunki i część opisowa są dokumentacją wzajemnie uzupełniającą się. Wszystkie elementy ujęte w części opisowej a niepokazane na rysunkach oraz pokazane na rysunkach a nie ujęte w opisie winny być traktowane jakby były ujęte w obu.
- Wszystkie elementy nieuwzględnione na rysunkach, a widoczne na dokumentacji fotograficznej wykonanej podczas wizji lokalnej należy zawrzeć w ramach oszacowania kosztów prac rozbiórkowych.
- Wszelkie niezgodności i nieścisłości w dokumentacji oraz na budowie przed wykonaniem robót należy konsultować z projektantem.
- Prace rozbiórkowe prowadzić pod kierunkiem osoby uprawnionej z zachowaniem przepisów bhp i p.poż.
- Wszystkie urządzenia przewidziane do przeprowadzenia prac rozbiórkowych muszą posiadać wymagane przepisami atesty, certyfikaty zgodności, świadectwa dopuszczenia.
- Wszystkie prawa autorskie dotyczące tego rysunku są własnością "TERA GROUP PRACOWNIA ARCHITEKTONICZNA Sp. z o.o." (Dz.U. 94.24.83). Niniejszy rysunek jest wydany pod warunkiem, iż nie będzie kopiowany, ani udostępniany bez uzgodnień z "TERA GROUP"
- Wszystkie zmiany muszą być zatwierdzone przez projektanta i autora projektu.



LEGENDA:

①	TYNK CIENKOWARSTWOWY
②	POKRYCIE DACHU – PAPA
③	KOMINY WENTYLACYJNE
④	RYNNY SPUSTOWE
⑤	DRABINA JEDNOBIEGOWA Z KOSZEM OCHRONNYM
⑪	BRAMA PRZEMYSŁOWA SEGMENTOWA 440x445cm, ILOŚĆ: 2

BUDYNEK HALI "CENTROSTAL"  
ELEWACJA PÓŁNOCNA  
nr Rys.PM-PW/PR-A-06 skala 1:100

NAZWA ZAMIERZENIA INWESTYCYJNEGO

OPRACOWANIE WIELOBRANŻOWEJ DOKUMENTACJI PROJEKTOWEJ (PROJEKT BUDOWLANY I WYKONAWCZY) WRAZ Z SPECYFIKACJAMI TECHNICZNYMI WYKONANIA I ODBIORU ROBÓT, PRZEDMIARAMI I KOSZTORYSAMI UZBROJENIA TERENÓW INWESTYCYJNYCH KIELECKIEGO PARKU TECHNOLOGICZNEGO W STREFIE B I C, WYKONANIA PRZEKŁADEK DWÓCH LINII WYSOKIEGO NAPIĘCIA ZLOKALIZOWANYCH NA TERENIE OBU STREF ORAZ OPRACOWANIE PROJEKTU ROZBIÓRKI OBIEKTÓW ZNAJDUJĄCYCH SIĘ NA DZIAŁKACH 6/285 ORAZ 6/414, OBRĘB 0005.

ADRES ZAMIERZENIA INWESTYCYJNEGO

NA DZ. O NR EWID. 6/285 ORAZ 6/414 OBRĘB 0005 PRZY UL.OLSZEWSKIEGO W KIELCACH

AUTOR PROJEKTU



TERA GROUP

PRACOWNIA ARCHITEKTONICZNA

TERA GROUP

PRACOWNIA ARCHITEKTONICZNA

Sp. z o.o.

25-514 Kielce, ul. Kozia 2/2,

t: 883 939 139 NIP: 9591950317

e: pracownia@teragroup.pl www.teragroup.pl

PROJEKTOWAŁ	Nr upr.	Podpis
mgr inż. arch. PAULINA BOGDAŁ -ŚMIERZYŃSKA	138/SWOKK/2011	
OPRACOWAŁA		
mgr inż. arch. KAROLINA TOLAK		

Faza projektu

PROJEKT ROZBIÓRKI  
- PROJEKT WYKONAWCZY

Branża  
ARCHITEKTURA

Tytuł rysunku  
BUDYNEK HALI "CENTROSTAL"  
ELEWACJA PÓŁNOCNA

Numer rysunku				
PM - PW/PR - A 06				
PROJEKT	ETAP/bud	BRANŻ	NR RYS	REW
Nr rewizji	Opis rewizji			
-	-			
Skala 1:100	Data 07.2016	Rysował	Str	